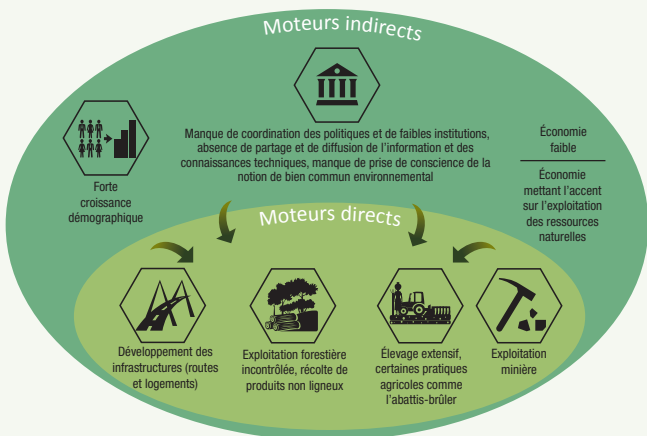


La République centrafricaine (RCA), pays continental dont les 28,3 millions d'hectares de forêts couvrent 45% du territoire, est l'un des six pays partenaires de CAFI.

L'histoire de la RCA est jalonnée de changements de régime soudains, mais la crise politique et sécuritaire récente a amplifié ses difficultés socio-économiques. Enclavée et tributaire de la voie fluviale Oubangui-Congo et des routes vers le Tchad et le Cameroun, la RCA figure parmi les plus pauvres des pays les moins avancés, son indice de développement humain la plaçant au 187ème rang sur 188 (PNUD, 2015).

## La REDD+ se prépare malgré l'instabilité

Alors qu'une étude approfondie des causes de la déforestation et de la dégradation des forêts est en cours de réalisation, les menaces pesant sur les forêts peuvent être schématisées comme ci-dessous :



Même avant la crise la plus récente, la RCA avait souffert de plus d'une décennie de conflit et d'instabilité politique. Pourtant, en dépit de cette instabilité et de ressources limitées, le pays a continué à avancer son programme REDD+. La RCA prépare les arrangements institutionnels pour la REDD+ et une stratégie REDD+ nationale qui adresse les aspects sociaux comme environnementaux. Le Comité national REDD+ est présidé au plus haut niveau, par le Premier ministre.

**« La REDD+ en République centrafricaine est un véritable outil de développement durable, mené au plus haut niveau. Le soutien de CAFI pour la préparation d'un cadre national d'investissement pour la REDD+, que nous voulons robuste et intégrateur, est une opportunité stratégique de renforcer les efforts, les capacités et la gestion durable et démocratique de nos forêts, ce malgré les récents défis politiques et sécuritaires ».**

**S.E. Arlette SOMBO DIBELE, Ministre de l'Environnement, du Développement Durable, des Eaux, Forêts, Chasse et Pêche**

## ⑥ Une subvention de CAFI pour développer un cadre national d'investissement pour la REDD+

Le Conseil d'administration de CAFI a approuvé une subvention d'un million de dollars pour aider la RCA à développer **un cadre national d'investissement pour la REDD+ compréhensif et multisectoriel**. Celui-ci consolidera les priorités nationales de financement et se développera par le biais d'un vaste processus de consultation.

Ce cadre d'investissement complètera la préparation de la stratégie nationale REDD+ et identifiera les priorités de financement - et budgets associés - pour faire face aux moteurs de déforestation et de dégradation des forêts.

Le développement du cadre d'investissement mettra l'accent sur les **consultations avec les partenaires de développement**, tels que les ambassades des pays donateurs, les organismes techniques ou les organismes d'exécution, dans le but de :

- renforcer le rôle de coordination du Comité national REDD+ présidé par le Premier ministre, afin que les **partenaires de développement soient encouragés à aligner leur soutien** avec le cadre d'investissement ;
- **mobiliser des ressources supplémentaires** et les orienter vers des programmes prioritaires identifiés dans le cadre d'investissement.

Des consultations multipartites avec les autorités, la société civile et les organisations autochtones, le secteur privé, les élus et les chercheurs sont également prévues.

## ⑥ Bâtir sur les initiatives en cours

La RCA coordonnera le soutien offert par différents partenaires de développement pour consolider son travail sur la REDD+ et identifier les investissements nécessaires. La préparation du cadre national d'investissement se basera donc sur :

Agence française de développement	Analyse et pilotage d'options stratégiques ciblées sur les moteurs, évaluation des impacts sociaux et environnementaux
BAD et FAO	Plan d'action MRV, inventaire des émissions, système de télédétection, développement d'un NERF
IUCN	Analyse des moteurs de déforestation, mécanisme de partage des bénéfices
Union européenne	Gouvernance et engagement de la société civile au travers du FLEGT-APV

La Banque mondiale soutiendra le développement du Cadre d'investissement national REDD+ de la RCA.

